

## Más Acerca de Opto 22

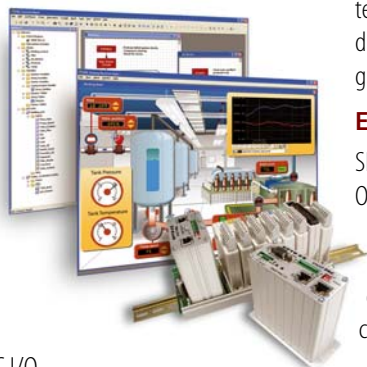
### Productos

Opto 22 desarrolla y fabrica una amplia variedad de productos flexibles de software y hardware para la automatización industrial, monitoreo remoto y aplicaciones de adquisición de datos.

### Sistema de SNAP PAC

Diseñados para simplificar el proceso complejo para entender, escoger, comprar, y aplicar un sistema de automatización, el sistema de SNAP PAC consiste de cuatro partes integradas:

- Controladores SNAP PAC
- Software PAC Project Suite
- Brains SNAP PAC
- Entradas y salidas (E/S) SNAP PAC I/O



### Controladores SNAP PAC (Controladores para la Automatización Programables)

Los controladores para la automatización programables (PACs por sus siglas en inglés) son controladores modulares basados en protocolos abiertos, multifuncionales, de multidominios y brindan un ambiente de desarrollo integrado.

Opto 22 ha fabricado PACs por muchos años. Los modelos más recientes incluyen controladores independientes de la serie SNAP PAC S, y otros montados en tarjeta de la serie SNAP PAC R. Ambos manejan un amplio rango de funciones digitales, analógicas y seriales, y trabajan de igual forma para la adquisición de datos, monitoreo remoto, control de procesos y procesos discretos o híbridos.

Los SNAP PACs están basados en estándares Ethernet y el Protocolo Internet (IP) de forma que se pueden construir o extender sistemas, sin el costo y limitaciones de redes y protocolos propietarios.

### Suite de Software PAC Project

El suite de software PAC Project de Opto 22, con un excelente precio, brinda un control rico en funciones, interfase hombre máquina (HMI), servidor de OPC y software para comunicación a bases de datos para obtener el máximo provecho del hardware de Opto 22.

Estas aplicaciones se encuentran completamente integradas entre sí, compartiendo una misma base de datos. Esto permite que los puntos configurados en PAC Control™, estén disponibles de inmediato para su uso en PAC Display™, OptoOPCServer™, y OptoDataLink™. Los comandos son en un inglés muy sencillo y a las variables y puntos de entrada/salida (E/S) se les pueden asignar nombres completamente descriptivos.

PAC Project Basic ofrece herramientas de control y HMI y se puede descargar gratuitamente de nuestro sitio web [www.opto22.com](http://www.opto22.com). PAC Project Professional está disponible a la venta y agrega OptoOPCServer, OptoDataLink, opciones para redundancia de redes Ethernet o segmentación de redes y soporte para trabajar con las unidades anteriores de E/S de la línea mistic.

### Brains SNAP PAC

Los controladores SNAP PAC proveen el control central y la distribución de datos, mientras los brains SNAP PAC proveen inteligencia distribuida para el procesamiento de E/S y comunicaciones. Los brains ofrecen funciones analógicas, digitales, y seriales, las cuales incluyen linearización de termopares; control de lazos PID; y funciones opcionales como conteo digital de alta velocidad (hasta 20 kHz), conteo cuadrático, TPO, y generación y medida de pulsos..

### E/S SNAP (SNAP I/O)

SNAP I/O brinda la conexión local para sensores y equipos. El SNAP I/O de Opto 22 ofrece 1 a 32 puntos de E/S confiables por módulo, según el tipo de módulo, y sus requisitos. Todos los módulos analógicos, digitales, seriales, y especiales se combinan en el mismo rack de montaje, y son controlados por el mismo procesador (un brain de SNAP PAC o un controlador montado en un rack).

### Calidad

Fundada en 1974 y con más de 85 millones de dispositivos vendidos, Opto 22 ha establecido una reputación mundial de productos de alta calidad. Todos los productos están fabricados en los Estados Unidos en la planta de Temécula, California. Debido a que no se hacen pruebas estadísticas pues cada producto se prueba dos veces antes de salir de planta, podemos garantizar de por vida a la mayoría de los relevadores de estado sólido y módulos aislados ópticamente.

### Soporte Técnico Gratuito

El grupo de soporte de Opto 22 ofrece soporte técnico amplio y gratuito para los productos de Opto 22. El personal de ingenieros de soporte técnico representa décadas de entrenamiento y experiencia. El soporte técnico está disponible en inglés y español, por teléfono o correo electrónico, de lunes a viernes, 7 a.m. a 5 p.m. hora del pacífico.

### Entrenamiento Gratuito a Clientes

Se ofrecen clases de entrenamiento práctico para los sistemas SNAP PAC en las oficinas principales de Temécula, California. A cada estudiante se le asigna una estación de aprendizaje; los grupos están limitados a nueve participantes. La inscripción para los entrenamientos gratuitos es en el orden de registro. Para más información, visite nuestro sitio web, [www.opto22.com](http://www.opto22.com), o para más información, mande un correo electrónico a [training@opto22.com](mailto:training@opto22.com).

### Compra de Productos Opto 22

Los productos de Opto 22 son vendidos de forma directa y a través de una red mundial de distribuidores, asociados e integradores de sistemas. Para más información, comuníquese con las oficinas principales de Opto 22 en EE. UU. al 800-321-6786 (llamada sin cargos), al 951-695-3000, o visite nuestra página web en [www.opto22.com](http://www.opto22.com).

[www.opto22.com](http://www.opto22.com)